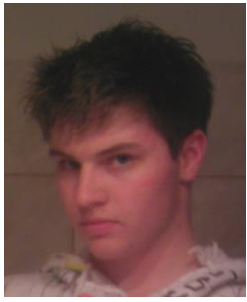


Robot PathFollower



Třída: D4.S
Jméno: Novotný Jakub
Název: Robot PathFollower
Vedoucí: Mgr. Milan Janoušek
Sekce: 10. elektrotechnika



Popis: Mobilní robot domácí výroby, který dokáže detekovat a sledovat černou čáru na bílém povrchu. Elektronické komponenty robota je koncipována rozměry Arduina je možnost jejich obměny. Programování v jazyce C. Robot splňuje soutěžní parametry, je tedy možno soutěžit na profesionální úrovni.

